

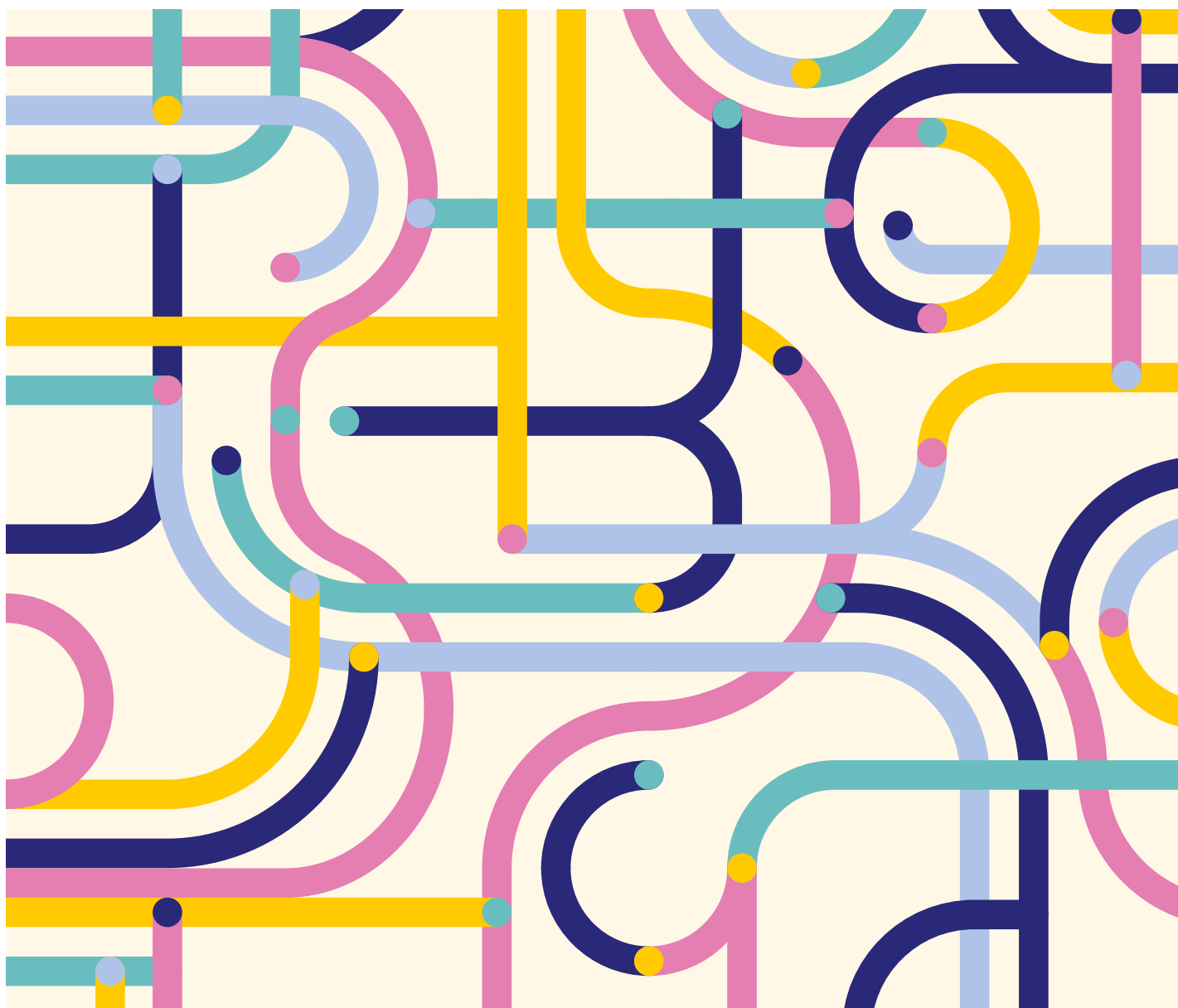


ACADÉMIE
DE CRÉTEIL

*Liberté
Égalité
Fraternité*

École académique de la formation continue

Une nouvelle école
pour accompagner
votre développement
professionnel





Le mot du recteur

À l'issue du Grenelle de l'éducation en mai 2021, la formation a fait l'objet d'un engagement à part entière et c'est dans ce contexte que j'ai choisi de répondre favorablement à l'appel à manifestation d'intérêt du ministère visant la création de l'École académique de la formation continue de l'académie de Créteil.

L'ambition de cette nouvelle École est de proposer une offre de formation plus lisible, plus accessible, plus cohérente et plus valorisante afin de mieux répondre aux besoins de tous les personnels et de tous les territoires de notre académie.

En lien avec le nouveau schéma directeur de la formation continue et pleinement au service de la stratégie académique, le projet d'école se structure autour d'axes prioritaires. Ils répondent concrètement aux spécificités de l'académie de Créteil pour construire une culture commune et mieux travailler ensemble. L'offre de formation permet à chaque personnel d'être pleinement acteur de sa formation autour d'objets de travail partagés dans une approche plus systémique et décloisonnée. Chaque personnel peut ainsi, selon ses fonctions et à chaque étape de sa carrière, faire évoluer ses pratiques professionnelles et s'inscrire dans une dynamique de développement professionnel et personnel.

L'école est donc au service de tous les personnels et de la diversité des territoires : accroître l'attractivité de l'académie par la qualité de l'accueil et l'accompagnement, construire une offre de formation pour développer une culture commune, engager une dynamique de développement professionnel, tels sont ses objectifs.

Daniel Auverlot
Recteur de l'académie de Créteil





Échange avec Marie-Laure De Bue, directrice de l'école

Pouvez-vous présenter la nouvelle école académique de la formation continue ?

C'est une nouvelle école pour accompagner le développement professionnel de tous les personnels. Sa mission première est de former et de proposer une offre de formation répondant au plus près des besoins de tous.

Quelles sont les autres missions de l'école ?

L'école a une mission d'information, celle de partager l'actualité de la formation. Elle a également une mission d'accompagnement de chaque personnel dans son développement professionnel à l'échelle individuelle et collective.

Et si vous deviez résumer l'école en quelques mots ?

Une offre large de services : informer, conseiller, accompagner et former tous les personnels.

Quelle principale nouveauté pour les personnels avec la création de l'école ?

Les nouveautés sont nombreuses. Tout d'abord, la structuration du programme académique de formation en parcours de formation. Suivre un parcours de formation, c'est inscrire la formation dans la durée. Chaque personnel peut ainsi se construire un plan personnalisé de formation sur trois ans. De plus, il a la possibilité de s'inscrire à un parcours de formation tout au long de l'année.

Une modalité de formation sera-t-elle privilégiée ?

Non, bien au contraire. Il s'agit de proposer une grande variété de modalités de formation afin de les adapter au mieux aux contraintes de temps liées aux métiers ou à la géographie des territoires de notre académie.

Quel accompagnement pour les personnels qui s'engagent dans une formation ?

Un accompagnement au plus près des besoins, en amont et en aval de la formation. La communication est par exemple facilitée à toutes les échelles – entre le formé et les conseillers en ingénierie, entre le formé et le gestionnaire, entre le formé et le formateur et même entre les formés eux-mêmes facilitant ainsi les échanges entre pairs. Notre ambition est de créer un véritable écosystème de la formation, à l'écoute de tous dans l'objectif d'améliorer le service éducatif pour les élèves.



Sommaire



Les orientations stratégiques	6
Les grands axes du projet de l'école académique de la formation continue	8
Le programme académique de formation	10
Une mise en synergie de tous les acteurs de la formation	10
Des entrées lisibles pour se repérer selon ses besoins de formation	10
Une offre de formation structurée en cycles et parcours	11
Les parcours de formation	12

Les orientations stratégiques

Le projet de l'école académique de la formation continue répond à trois enjeux essentiels :

- l'amélioration des apprentissages, des acquis et des résultats des élèves ;
- la réduction des inégalités scolaires à tous les niveaux ;
- le développement professionnel des personnels et la nouvelle politique ministérielle des ressources humaines et de formation.

Au niveau national



Une offre de formation qui répond au nouveau schéma directeur de la formation continue des personnels de l'éducation nationale pour 2022-2025



Au niveau académique



Une offre de formation au service de la réalisation des objectifs du Projet académique 2020-2024



Une offre de formation au service de la réalisation des objectifs de la feuille de route RH



L'utilisateur au centre de l'action

- écoute
- information
- conseil
- accompagnement

Une école au service de tous les personnels

L'école académique a vocation à former, accompagner et conseiller les 85 000 personnels de l'académie de Créteil :

- les personnels enseignants ;
- les personnels éducatifs et de vie scolaire ;
- les psychologues de l'éducation nationale ;
- les personnels d'encadrement ;
- les personnels administratifs, techniques, sociaux et de santé ;
- les personnels jeunesse et sports.

Une école au service de tous les territoires

L'école académique a vocation à mettre en synergie tous les acteurs sur tous les territoires de l'académie de Créteil :

- développer des actions de formation menées en proximité au plus près des personnels ;
- recueillir les besoins du terrain et apprendre des territoires ;
- construire, animer et accompagner des collectifs de travail, pour répondre aux questionnements des professionnels de terrain.

Une gouvernance

Un conseil de l'E AFC, mis en place par la directrice et présidé par le recteur, réunit l'encadrement de l'école, les directions académiques, les délégations et les partenaires.

Sa mission est de définir des priorités académiques globales.

Il prépare le programme académique de formation, sa mise en œuvre et son ajustement.



Les grands axes du projet de l'école académique de la formation continue

Des publics prioritaires, des objets de travail partagés
et une ingénierie de formation repensée.



Axe 1 Accueillir, accompagner et former
les entrants dans l'académie
pour accroître son attractivité



Axe 2 Construire une offre de formation
autour **d'objets de travail partagés,**
en cohérence avec les priorités
académiques



Axe 3 Repenser l'ingénierie de formation,
afin d'engager tous les personnels
dans une dynamique de développement
professionnel

Axe 1

- Créer un **véritable continuum de formation** entre la formation initiale et la formation continue – la formation continuée – **pour les personnels enseignants et d'éducation néo-titulaires**.
- Déployer un continuum de formation pour accompagner l'entrée dans les métiers et développer la formation de l'adaptation à l'emploi **pour tous les agents**.
- Privilégier une approche professionnalisante **en s'appuyant sur les référentiels métiers** : le référentiel des compétences professionnelles des métiers du professorat et de l'éducation ainsi que le répertoire interministériel des métiers de l'État (RIME).

Axe 2

- **Proposer des parcours de formation autour d'objets de travail partagés entre tous les personnels** afin de mieux répondre aux besoins de tous les élèves sur tous les territoires de l'académie.
- **Développer une offre intercatégorielle** pour construire une culture professionnelle commune au sein de l'académie.
- **Accompagner les personnels dans la durée** pour consolider les connaissances et gestes professionnels tout au long de la carrière.

Axe 3

- Faire **progresser la professionnalisation et l'expertise** de tous les acteurs de la formation.
- Développer un **vivier de formateurs de qualité**.
- Faire place à la créativité, **l'innovation et l'expérimentation en formation, en lien avec la recherche**.
- Concevoir **une offre de formation répondant mieux aux attentes des personnels** : à leur rythme, à leurs acquis, aux besoins ressentis face à des publics nouveaux et des métiers en évolution.
- **Diversifier les modalités de formation** notamment en les revisitant par le numérique et par l'horizontalité d'échanges de pratiques entre pairs.
- **Améliorer la pertinence de l'évaluation des actions de formation** en la reliant chaque fois que possible aux effets produits sur les apprentissages des élèves.
- **Valoriser l'engagement des personnels** dans leur développement professionnel en proposant des parcours certifiants ou diplômants.



Le programme académique de formation


L'offre de formation se réinvente et propose :

- une meilleure adéquation entre l'offre et la demande ;
- une formation de proximité qui répond à l'expression des besoins ;
- une formation professionnalisante en lien avec les référentiels métiers ;
- la construction d'une culture professionnelle partagée.



Une mise en synergie de tous les acteurs de la formation


L'élaboration du programme académique de formation s'appuie sur des échanges à plusieurs échelles entre tous les acteurs de la formation.

- 
- les inspecteurs
 - les formateurs
 - les conseillers en ingénierie
 - les missions pédagogiques
 - les partenaires : Inspé, Réseau Canopé, IH2EF, IRA, universités, etc.



Des entrées lisibles pour se repérer selon ses besoins de formation

Le programme académique de formation se structure selon six entrées en lien avec les axes stratégiques du projet de l'EAFIC.

- 
- accompagner l'entrée dans les métiers
 - consolider et approfondir les compétences professionnelles tout au long de la carrière
 - former les personnels d'encadrement
 - construire des collectifs de travail
 - professionnaliser les acteurs de la formation
 - accompagner les parcours et les mobilités professionnels de tous les personnels



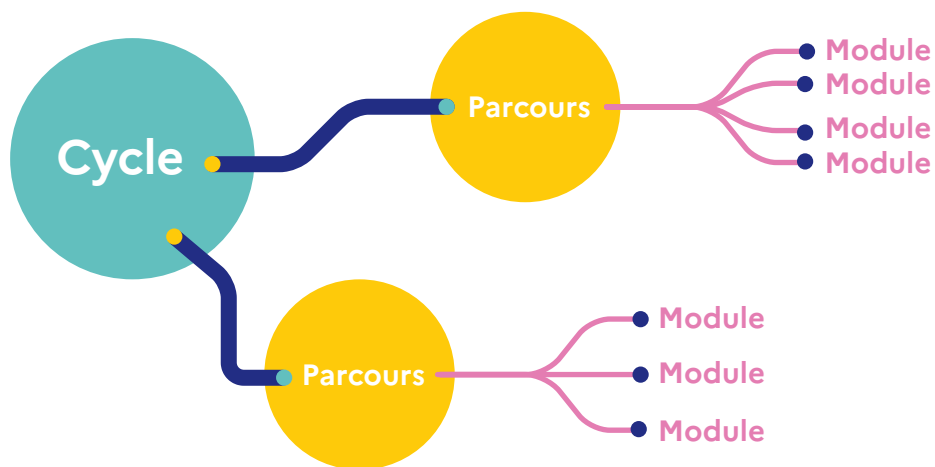
Une offre de formation structurée en cycles et parcours

Un **cycle** propose une offre large de parcours et s'adresse à une même catégorie de personnels, à un public cible ou à un collectif : cycle dédié aux personnels d'éducation, cycle dédié aux personnels de direction, cycle dédié aux personnels enseignants néo-titulaires, etc.

Un **parcours de formation** est composé d'un ensemble cohérent de modules.



Parcours à personnaliser selon ses besoins



Construction d'un continuum de formation

formation initiale → formation continuée → formation continue



La dimension conseil

L'utilisateur a la possibilité d'être accompagné dans la construction de son plan personnalisé de formation ainsi que dans son développement professionnel.



Les parcours de formation

Des parcours construits selon différents modèles :

- des parcours de formation autour d'un objet de travail partagé par différentes catégories de personnels ou pour approfondir une compétence professionnelle ;
- des parcours de formation progressifs avec des niveaux de maîtrise différents ;
- des parcours de formation constitués à la fois d'un module transversal, d'un module disciplinaire et d'une formation en contexte ;
- des parcours de formation intégrant l'offre de formation de partenaires (Inspé, Réseau Canopé, IH2EF, universités, etc.).



Un accès facilité à la formation pour tous les personnels

Possibilité de s'inscrire à des parcours de formation au fil de l'eau, tout au long de l'année.



Un exemple pour les ATSS

Public cible Personnels administratifs affectés dans les services académiques

Parcours Professionnaliser sa pratique de l'accueil des personnels pour améliorer son efficacité

Module 1
Connaître les publics pour les accueillir efficacement

Module 2
Assurer un accueil physique et téléphonique de qualité

Module 3
Rédiger des courriers électroniques efficaces dans les services académiques



Des exemples pour les enseignants

Public cible Personnels enseignants et d'éducation

Parcours Faire de l'évaluation un levier d'amélioration des pratiques professionnelles

Accompagner collectivement les élèves dans leur parcours d'orientation

Lire et écrire dans toutes les disciplines au collège et aux lycées

Développer une culture mathématique, scientifique et technologique

Accompagner la transformation de la voie professionnelle

Construire une continuité des apprentissages de la maternelle au lycée



Un exemple pour l'encadrement

Public cible Personnels de direction

Parcours Accompagner la transition de personnel de direction adjoint à chef d'établissement

Module 1
Préparer sa prise de poste : priorités et enjeux

Module 2
Élaborer le diagnostic d'établissement

Module 3
Emploi du temps : d'un logiciel à un autre

Module 4
Le CE ordonnateur : budget et exécution budgétaire

Module 5
Le CE ordonnateur : le compte financier et ses conséquences

Module 6
Conduire le dialogue social

Module 7
Maîtriser le film annuel du chef d'établissement



Un exemple pour les formateurs

Public cible Tout personnel souhaitant devenir formateur

Parcours Devenir formateur (niveau 1)

Module 1
Se positionner
comme formateur

Module 2
S'appropriier
quelques
techniques
d'animation

Module 3
Approfondir
sa réflexion
didactique
disciplinaire

Module 4
Découvrir les
différents champs
transversaux
existants, en lien
avec les priorités
académiques



Développer la synergie innovation-recherche-formation

Intégration de la Cardie et création d'un pôle innovation-
expérimentation en lien avec la recherche.



Une grande variété de modalités de formation proposée

- webinaires
- conférences
- stages en présentiel
- stages hybrides
- stages à distance
- ateliers de co-développement
- Mooc
- parcours M@gistère
- formations d'initiative locale (FIL)
- échanges entre pairs
- ateliers en ligne, etc.

Une école à l'écoute et au service de tous

Un programme académique de formation construit pour trois ans, mais constamment enrichi : des enquêtes régulières et ciblées de recueil des besoins.

Le défi de la qualité au cœur de la création de l'école : une évaluation robuste et partagée par tous, à l'aide d'indicateurs quantitatifs et qualitatifs ainsi que des enquêtes de satisfaction au fil de l'eau.

Une reconnaissance plus grande de l'engagement en formation pour les personnels : vers une formation continue plus valorisante et davantage certificative ou diplômante.

→ L'équipe

L'équipe de direction

Directrice : Marie-Laure De Bue, IA-IPR

Pôle formation des enseignants du premier degré : Isabelle Del Bianco, conseillère technique de la rectrice 1er degré

Pôle formation des enseignants du second degré : Françoise Schiano di Lombo, IA-IPR

Pôle formation des personnels d'encadrement : Sylvie Charbonnel, DAFPE

Pôle innovation et expérimentation : Sabine Kitten, IA-IPR

Pôle formation des IATSS et gestion : Juliette Marci, cheffe de division de la Dafor

24 conseillers en ingénierie

21 collaborateurs en gestion

Des correspondants EAFC sur le territoire académique :

- dans chaque district
- dans chaque DSDEN



Secrétariat



01 57 02 67 80



ce.eafc@ac-creteil.fr

Page académique



www.ac-creteil.fr/edito/eafc

 facebook.fr/academie.creteil

 @accreteil

 linkedin.com/company/academie-de-creteil/

 @academiereiteil

