

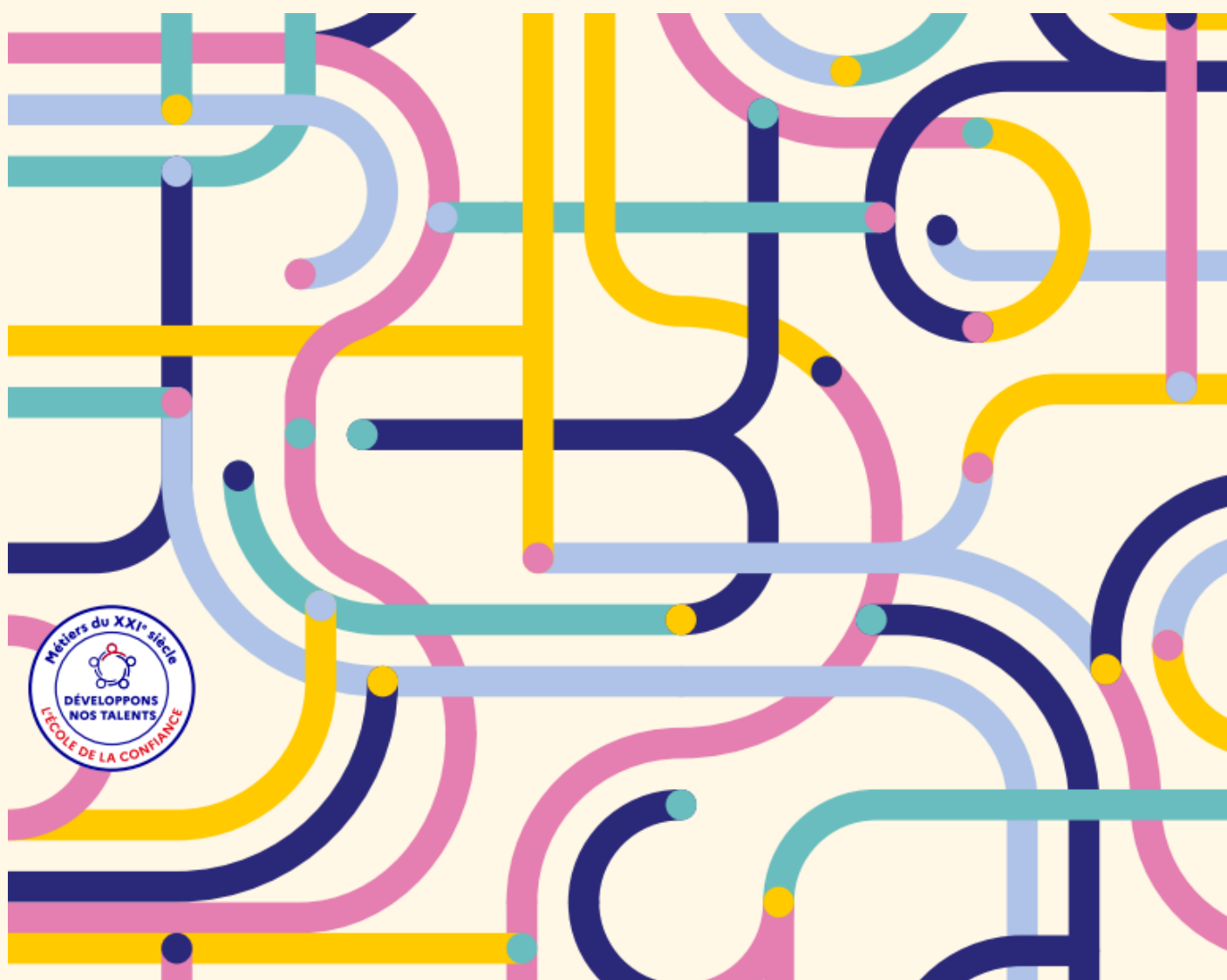


**ACADÉMIE
DE CRÉTEIL**

*Liberté
Égalité
Fraternité*

École académique de la formation continue

Une nouvelle école
pour accompagner
votre développement
professionnel



**Guide pour les formations d'initiative locale (FIL)
Année scolaire 2023-2024**

Accompagner les collectifs de travail sur les territoires de l'académie de Créteil

Une ambition forte de l'École académique de la formation continue est de rapprocher la formation des personnels au plus près de leur besoin dans tous les territoires.

Dans leur rapport (2018) sur la formation continue des enseignants du second degré, les inspecteurs généraux préconisaient de donner « la priorité (...) aux besoins et demandes exprimés par les bénéficiaires de la formation » dans une démarche de « co-construction (...), condition considérée aujourd'hui (...) comme essentielle pour obtenir l'adhésion des formés »¹.

Le groupe de travail académique composé de conseillers EAFC, de collaborateurs CARDIE et de formateurs a mené une réflexion en s'appuyant sur ces préconisations et les travaux de recherche de l'IFE pour proposer un cadre renouvelé d'accompagnement.

L'objectif est double. D'une part, il s'agit de renforcer les savoirs et savoir-faire des personnels et, d'autre part, de construire progressivement des collectifs de travail de plus en plus autonomes dans leur réflexion et leur mise en action pour apporter, en contexte local, des réponses qualitatives à une problématique professionnelle partagée.

Afin de soutenir les équipes, en priorité celles émanant des établissements évalués en 2022-2023 ou engagées dans la démarche « notre école, faisons-la ensemble », plusieurs modalités d'accompagnement à l'échelle locale sont proposées par l'EAFC :

La mise en œuvre d'une FIL

- Une plateforme unique dédiée au recueil des attentes et à l'expression des besoins (fermée les lundis) :
 - https://dafor.ac-creteil.fr/fmi/webd/FormationsInitiativeLocale_EAFC
- Une conseillère ou un conseiller en ingénierie de formation par département pour échanger et suivre la mise en œuvre des actions ;
- Une correspondante ou un correspondant de l'EAFC dans chaque district pour des contacts directs et un suivi des formations.

Sommaire

- 1 Une offre d'accompagnement diversifiée des collectifs à l'échelle locale
- 2 Un accompagnement renforcé des établissements évalués
- 3 La mise en œuvre d'une FIL
- 4 Des personnes ressources pour vous informer et vous accompagner

¹ Page 44 « Les activités de formation conçues pour approfondir les connaissances et affiner les compétences doivent être co-construites par les enseignants et les experts si l'objectif visé est bien l'autorégulation de l'apprentissage professionnel. Les résistances des enseignants sont levées s'ils voient la nécessité d'apprendre et s'ils ont un certain contrôle sur la démarche d'apprentissage » in Le développement professionnel des enseignants et ses effets positifs sur les apprentissages des élèves, Revue française de pédagogie, Recherches en éducation, 174 ; janvier - mars 2011



1

Une offre diversifiée d'accompagnement des collectifs à l'échelle locale



Comment répondre de manière constructive aux besoins de formation exprimés localement par des collectifs plus ou moins constitués ?

Un objet de travail identifié
Une **démarche collective et volontaire**

À l'échelle d'un établissement, d'un service, d'un réseau ou d'un regroupement d'établissements ou de services en proximité

À l'échelle d'un établissement ou d'un service

À l'échelle d'un établissement

Format 3 h

« **Coup de pouce** » pour informer/sensibiliser sur un thème commun/impulser une dynamique collective

Format 6 h

« **Mise en Action** » pour consolider les savoirs et savoir-faire/
Permettre une mise en réflexion et en action collective

Format 18 h

« **Accompagnement négocié** » pour soutenir une démarche d'amélioration collective d'un geste professionnel ou le développement d'un projet

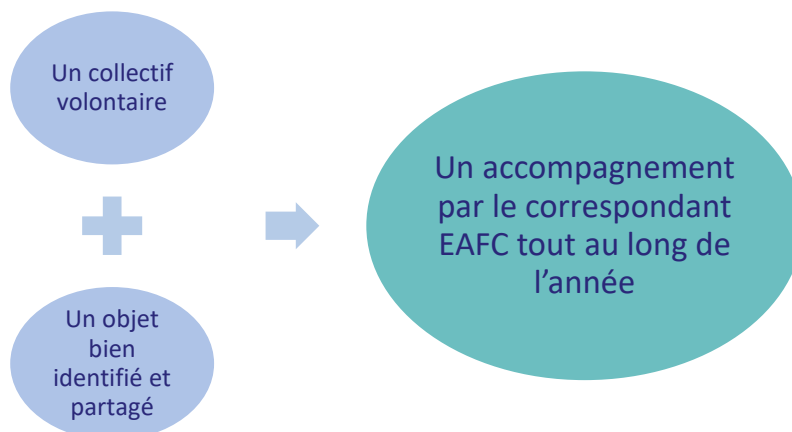
Format 3 ou 6 h

Accompagnement à l'élaboration ou au suivi de projet d'une équipe engagée dans la démarche « notre école, faisons-la ensemble »

Une logique ascendante, un besoin construit au fur et à mesure par les membres d'un collectif

➔ 2 Un accompagnement renforcé des établissements évalués durant l'année N-1

Dispositif "coup de FIL" pour le suivi des établissements évalués



➔ 3 La mise en œuvre d'une Formation d'Initiative Locale (FIL)

✚ 1 - La saisie de la demande sur une application dédiée

Application accessible via le lien suivant (tous les jours sauf le lundi):

- https://dafor.ac-creteil.fr/fmi/webd/FormationsInitiativeLocale_EAFC

▪ *La définition de la demande*

Les informations nécessaires pour formuler une demande de FIL

Toutes les précisions que vous apportez sur le contexte, les attentes sont instructives et permettent de mieux cerner vos besoins



Demande

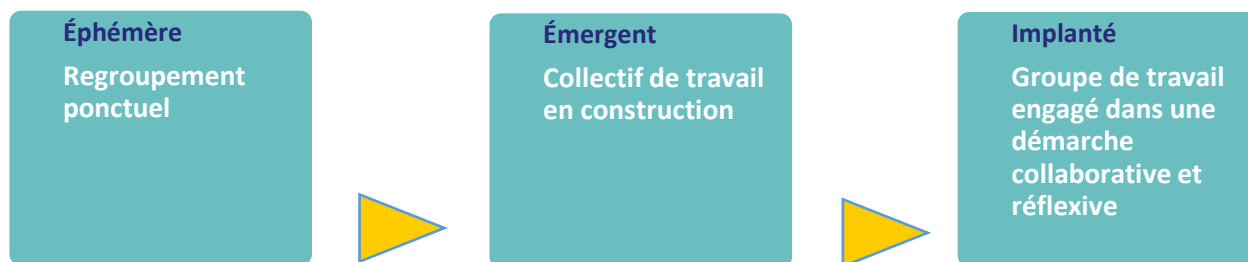
La demande doit **mettre en exergue une question professionnelle**, un objet commun qui mérite d'être travaillé et éclairé en collectif, sur le terrain d'exercice, avec des apports extérieurs. Elle peut être saisie directement par la cheffe ou le chef d'établissement / de service ou par un porteur de projet. Dans tous les cas, la consultation et le soutien de la direction, ainsi que la mention explicite de l'avis favorable du supérieur hiérarchique sont des conditions nécessaires à l'examen de la demande.



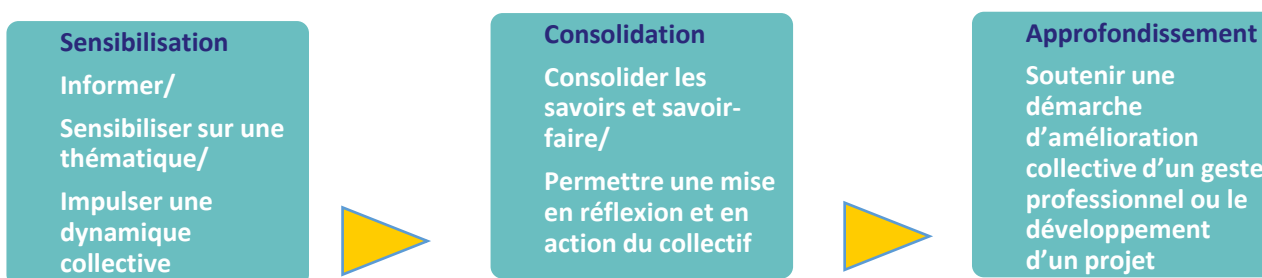
Intitulé

L'intitulé est **propre à chaque équipe**, il exprime en une phrase l'objet de la demande. Il peut être formulé sous forme de question. L'EAFC ne propose plus d'intitulés pré-établis, une liste d'objets de travail en lien avec les priorités académiques est cependant proposée au moment de la saisie.

- Prendre en compte le degré de maturité du collectif



- Clarifier les buts de l'action



- Choisir l'action adaptée au degré de maturité du collectif et au but à atteindre

Collectif	Objectif	Format	Durée
Éphémère	Informar/sensibiliser sur une thématique/impulser une dynamique collective	Coup de pouce	3 heures
Émergent	Consolider les savoirs et savoir-faire/ Permettre une mise en réflexion et en action du collectif	Mise en Action	6 heures (sécables en 2 demi-journées)
Implanté	Soutenir une démarche d'amélioration collective d'un geste professionnel ou le développement d'un projet	Accompagnement négocié de Territoire	18 heures (à répartir au long de l'année)

Quelques suggestions d'objets de travail en lien avec les priorités académiques :
 La maîtrise de la langue, la différenciation, l'esprit critique, l'inclusion, la culture mathématique, scientifique et technologique, l'orientation, l'évaluation, la réforme des lycées professionnels

2 - Focus sur l'Accompagnement négocié de Territoire

Une modalité pour accompagner un collectif dans son questionnement et son développement professionnel



Tous les participants sont volontaires et adhèrent au projet de formation :

Une confiance réciproque s'est établie entre les formateurs et les participants à la formation



Tous les acteurs impliqués (participants, supérieur hiérarchique, formateurs) se sont mis d'accord sur :

Le calendrier, la temporalité, le contenu de la formation et s'engagent à ce qu'elle puisse être menée jusqu'à son terme



Tous les participants sont parties prenantes :

Le cahier des charges de cette formation implique des expérimentations, des temps d'échanges et d'observations entre pairs, le recueil de traces d'apprentissages et la co-construction (outils, grilles...)



De bonnes conditions matérielles sont réunies :

Salles suffisamment grandes, connexion informatique de bonne qualité, prêt de matériel négocié en amont...



4

Des personnes ressources pour vous informer et vous accompagner

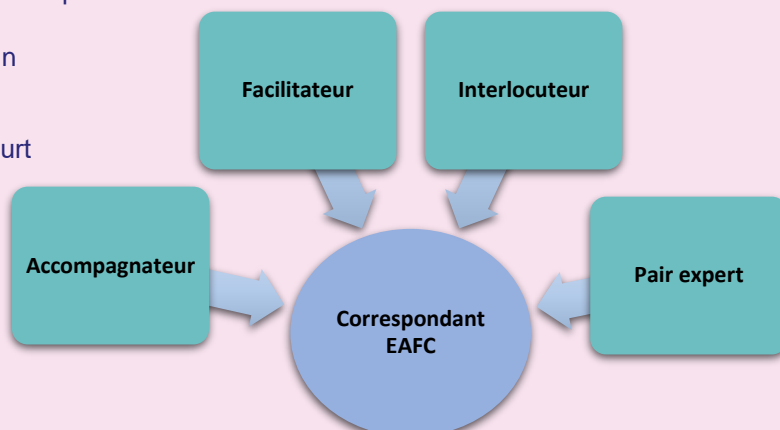
Coordonnatrice des Formations d'Initiative Locale (FIL) à l'échelle académique

Sabine Calmels : sabine.calmels@ac-creteil.fr



Les missions du correspondant E AFC

- Contribuer avec l'ensemble des acteurs à la dynamique locale de formation
- Présenter et promouvoir les Formations d'Initiative Locale (FIL) auprès des personnels
- Conseiller sur les contenus et les modalités de formation à mettre en œuvre en fonction des besoins exprimés
- Accompagner au plus près les projets de formation émanant des équipes, en priorité ceux des établissements évalués durant l'année scolaire précédente
- Intervenir le cas échéant en tant que formateur pair expert pour accompagner un collectif de travail
- Suivre chaque action de formation et contribuer à l'évaluation de ses effets à court et moyen terme sur le développement de compétences partagées et sur la dynamique collective






N° district	District	Correspondants EAFC 2023-2024	Courriel des correspondants ou contacts EAFC
77 DSDEN	Melun	Aline Delinchant	Aline.Delinchant@ac-creteil.fr
7701	Chelles	Nicolas Pécheux	nicolas.pecheux@ac-creteil.fr
7702	Mitry-Mory		ce.eafc@ac-creteil.fr
7703	Meaux	Vanessa Lecarpentier	vanessa-aurelie.lecarpentier@ac-creteil.fr
7704	Roissy en Brie	Isabelle Ducos-Filippi	isabelle.ducos@ac-creteil.fr
7705	Lagny		ce.eafc@ac-creteil.fr
7706	Coulommiers	Jean-Baptiste Abrecht	jean-baptiste.abrecht@ac-creteil.fr
7707	Torcy	Gerty Jappont	gerty.jappont@ac-creteil.fr
7708	Melun	Anne Philippon	anne.philippon@ac-creteil.fr
7709	Provins	Bruno Pollet	bruno.pollet@ac-creteil.fr
7710	Brie-Comte-Robert	Romain Borgna	romain-florian.borgna@ac-creteil.fr
7711	Montereau	Claire Jannin	claire-marie-ch.danzin@ac-creteil.fr
7712	Fontainebleau	Emmanuelle Catinois	emmanuelle.catinois@ac-creteil.fr
93 DSDEN	Bobigny	Pierre Barbey	pierre.barbey@ac-creteil.fr
9301	Saint-Denis	Anne-Christine Martinez	Anne-Christine.Martinez@ac-creteil.fr
9302	La Courneuve	Nahla Marlière	nahla.marliere@ac-creteil.fr
9303	Drancy	Margot Saine	Margot.saine@ac-creteil.fr
9304	Aulnay ss Bois	Djamila Leveillet	Djamila.Leveillet@ac-creteil.fr
9305	Bobigny	Dalila Abichou	Dalila.Benallal@ac-creteil.fr
9306	Montreuil	Frédérique Kalkstein	frederique.kalkstein@ac-creteil.fr
9307	Le Raincy	Toufik Bouallaga	toufik.bouallaga1@ac-creteil.fr
9308	Noisy le Grand	Géraldine Delbary	Geraldine-marth.delbary@ac-creteil.fr
94 DSDEN	Créteil		ce.eafc@ac-creteil.fr
94 Rectorat	Créteil	Saïda Smaoui	Saida.Smaoui@ac-creteil.fr
9401	Vincennes	Sabine Pesier	Sabine.Colpart@ac-creteil.fr
9402	Champigny	Corinne Talon	Corinne.Talon@ac-creteil.fr
9403	St Maur des Fossés	Laurent Havre	laurent.havre@ac-creteil.fr
9404	Créteil	Julia Maignan-Le Guillou	Julia-Sarah.Le-Guillou@ac-creteil.fr
9405	Maisons-Alfort	Hanène Stambouli	Hanene.Stambouli@ac-creteil.fr
9406	Ivry	Sarra Dridi	Sarra.Dridi@ac-creteil.fr
9407	Villejuif	Elodie Paillet	Elodie.Paillet@ac-creteil.fr
9408	L'Haÿ-les-Roses	Samira Bechar	samira.bechar@ac-creteil.fr
9409	Villeneuve-le -Roi	Bruno Courbou	bruno-jean.courbou@ac-creteil.fr
9410	Limeil-Brévannes	Karima Medjaour	Karima.medjaour@ac-creteil.fr

 facebook.fr/academie.creteil  @accreteil

 linkedin.com/company/academie-de-creteil/

 @academiereiteil

